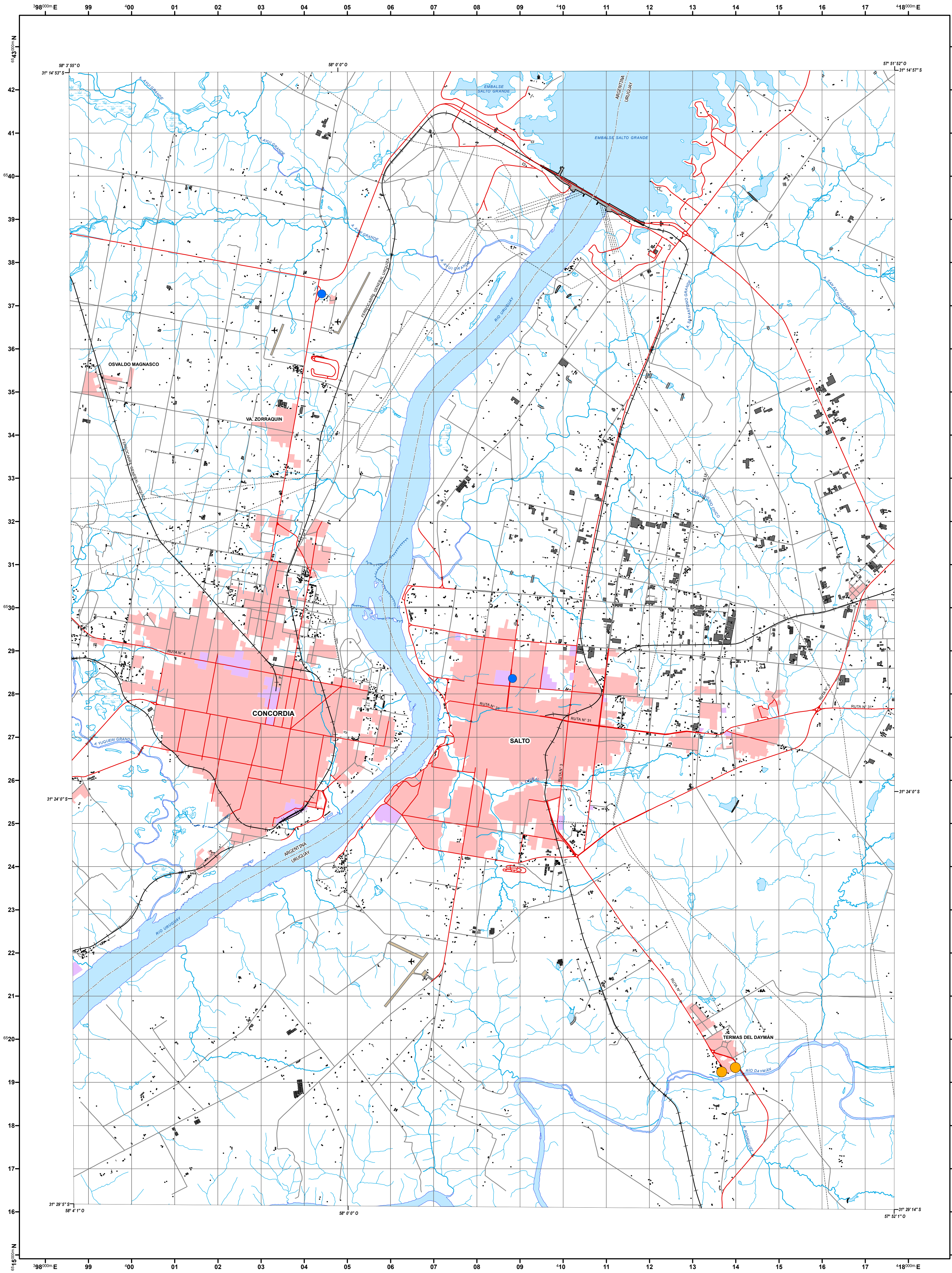
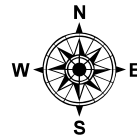


CONCORDIA - SALTO
Caudal Específico/ Caudal Específico

ESCALA/ Escala 1 : 50 000 CONCORDIA (ARGENTINA) - SALTO (URUGUAY)



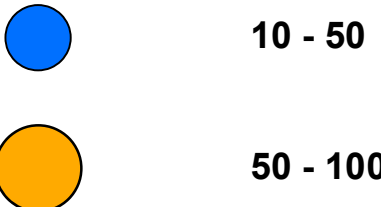
Mapa del Caudal Específico.
Proyecto para la Protección Ambiental y Desarrollo Sostenible del Sistema Acuífero Guaraní/
Mapa de Caudal Específico.
Projeto de Proteção Ambiental e Desenvolvimento Sustentável do Sistema Aquífero Guarani



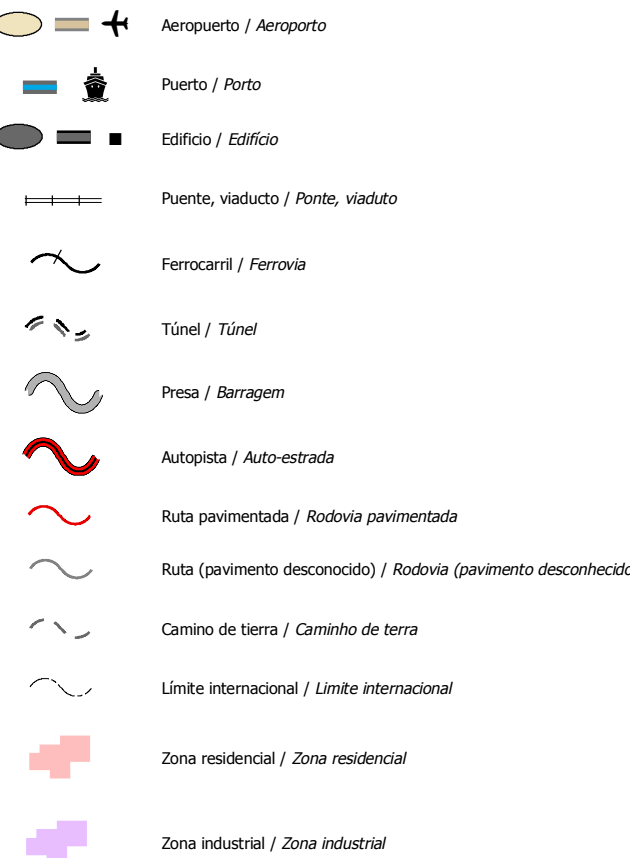
LEYENDA / Legenda

Caudal Específico/ Caudal Específico

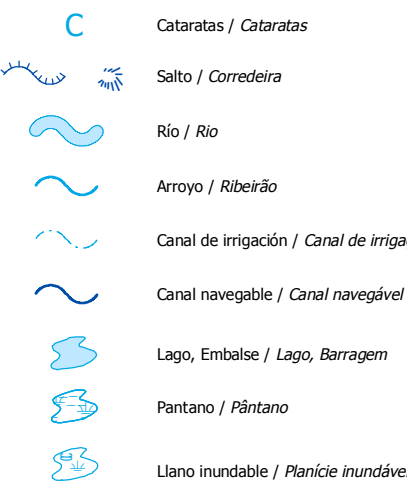
(L/Min/m)



Planimetria / Planimetria



Hidrografía / Hidrografia



Este documento constituye la Cartografía Base oficial del Proyecto para la Protección Ambiental y Desarrollo Sostenible del Sistema Acuífero Guaraní (PSAG) - Global Environmental Facility (GEF), Banco Mundial (BIRF), Organización de Estados Americanos (OEA), Argentina, Brasil, Paraguay y Uruguay.

Fue preparado bajo la supervisión del personal técnico de la Secretaría General del Proyecto (SG-SAG), con sede en la ciudad de Montevideo, Uruguay, siendo analizado y enriquecido por técnicos de diversas instituciones de los países mencionados. En caso de discrepancias, prevalecerá la cartografía oficial de cada uno de ellos.

Este documento constitui a Base Cartográfica oficial do Projeto de Proteção Ambiental e Desenvolvimento Sustentável do Sistema Aquífero Guarani (PSAG) - Fundo para o Meio Ambiente Mundial (GEF), Banco Mundial (BIRD), Organização de Estados Americanos (OEA), Argentina, Brasil, Paraguai e Uruguai.

Foi elaborado sob supervisão do pessoal técnico da Secretaria-Geral do Projeto (SG-SAG), sediada na cidade de Montevideo, Uruguai, e analisado e aperfeiçoado por técnicos das diversas instituições cartográficas dos mencionados países. No caso de discrepância, prevalecerá a cartografia oficial nacional.

Instituciones Nacionales Responsables/ Instituições Nacionais Responsáveis

Argentina : Subsecretaría de Recursos Hídricos del Ministerio de Planificación Federal Inversión Pública y Servicios

Brasil: Secretaria de Recursos Hídricos do Ministério do Meio Ambiente

Paraguay: Dirección General de Protección y Conservación de los Recursos Hídricos de la Secretaría del Ambiente

Uruguay: Dirección Nacional de Hidrografía del Ministerio de Transporte y Obras Públicas

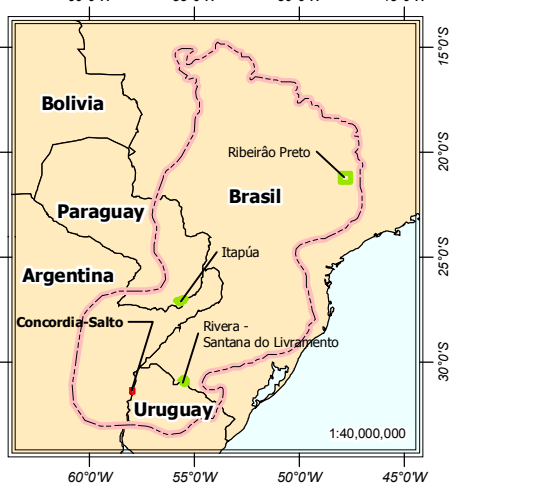
Mapa de localización de la zona de estudio/

Mapa de localização da zona de estudo



Identificación de los proyectos piloto a escala 1 : 50 000/

Identificação dos projetos piloto à escala 1 : 50 000

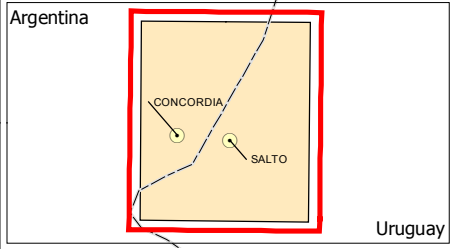


Fuente: Mapa Base/ Fonte: Mapa Base

Tecsa: International Lite Noviembre 2006 / Novembro 2006

Índice de las hojas /

Índice das folhas



Escala / Escala 1 : 50 000
0 0.5 1 2 3 4 5 km/qm

Proyección cartográfica/Projeção cartográfica : UTM Zona 21
Elipsoide de referencia /Elipsóide de referência : WGS 84
Datum horizontal/Datum horizontal : WGS 84
Datum vertical/Datum vertical : IBIUTUBA
Unidad/Unidade : Metro

Los principios, procedimientos y estándares usados para la elaboración de los mapas respetan las prácticas establecidas de profesión. En todo caso, los datos e información recibidos de otras fuentes, incluidas las empresas asociadas, fueron revisados cuidadosamente por SNC-Lavalin International Inc., no fue posible verificar completamente el contenido de los datos e información. SNC-Lavalin International Inc. no asume responsabilidad por cualquier error u omisión proveniente de esta información. SNC-Lavalin International Inc. no garantiza el contenido de esta información e niega cualquier responsabilidad a este respecto.

Os princípios, procedimentos e padrões aplicados na compilação dos mapas respeitam as regras estabelecidas da profissão. Em todo caso, os dados e a informação recebidos por outras fontes, inclusive empresas associadas, foram revisados cuidadosamente por SNC-Lavalin International Inc., não foi possível verificar completamente o conteúdo dos dados e informação. SNC-Lavalin International Inc. não assume responsabilidade por quaisquer erros e/ou omissões provenientes desta informação. SNC-Lavalin International Inc. não garante a exatidão desta informação e nega qualquer responsabilidade a este respeito.



PROYECTO SISTEMA ACUÍFERO GUARANÍ/
PROJETO SISTEMA ACUÍFERO GUARANI



Producido por / Produzido por :

SNC-LAVALIN International

Fecha de producción : Mayo 2008 / Data de produção : Maio 2008
Prohibida su reproducción total o parcial./Reprodução total ou parcial proibida